


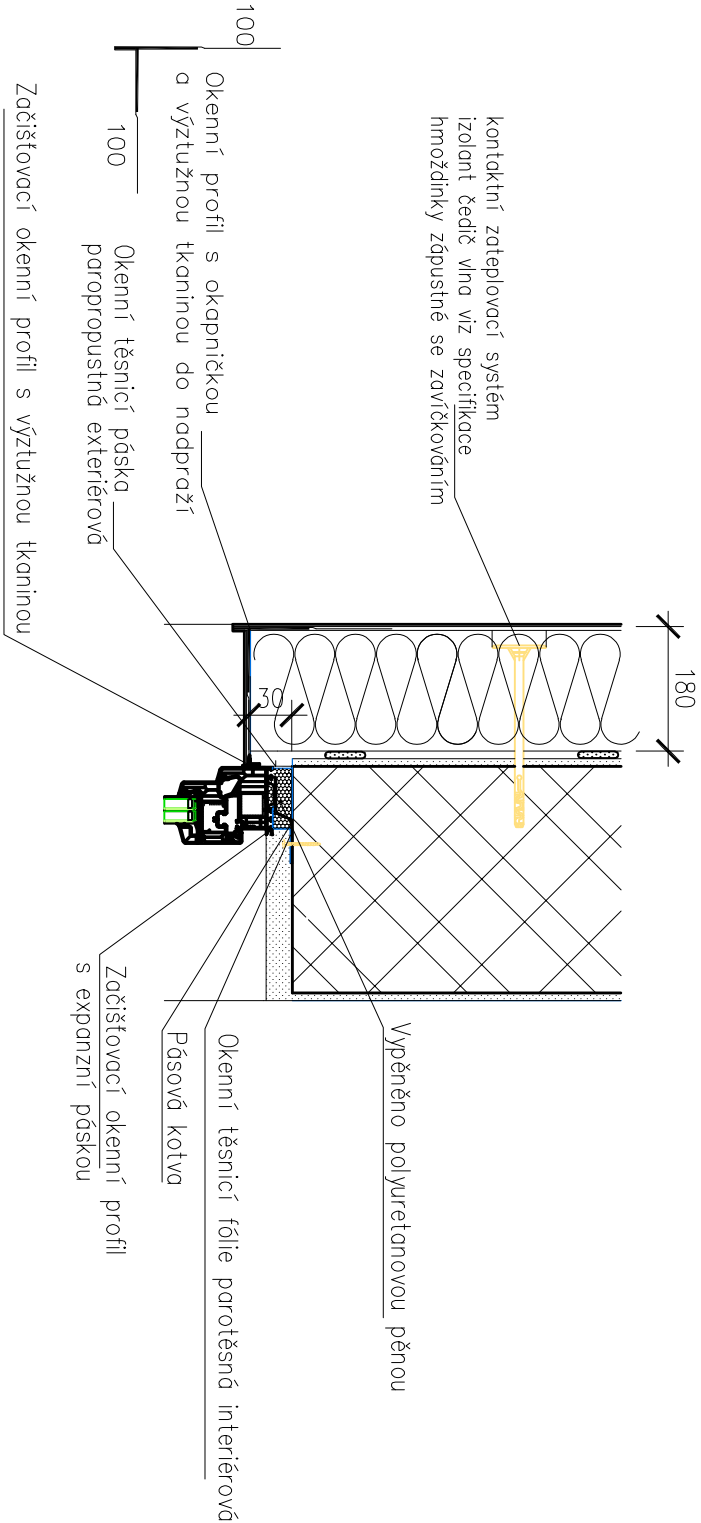


Projektant	Kontroloval	Zodp. projektant	Amun Pro s.r.o. 739 53 Třanovice 1 michal@amunpro.cz,mob.: +420 728 463 908	
Ing. Michal Klimša 	Ing. Michal Klimša 	Ing. Michal Klimša 		
Investor Nemocnice Havířov,p.o. IČ: 00844896, Dělnická 1132/24, 736 01 Havířov				
Místo stavby	Dělnická 1132/24, 736 01 Havířov		Formát	760x780
Akce  S0.01–Přístavba a stavební úpravy dětské JIP			Datum	02/2020
			Účel	DPS
			Č. zakázky	11.39/22
			Měřítko	1:50
Část	D.1.1. Architektonicko–stavební řešení		Číslo paré	Č. výkresu
Obsah výkresu	Detaily			
				D.1.1.b–DET2

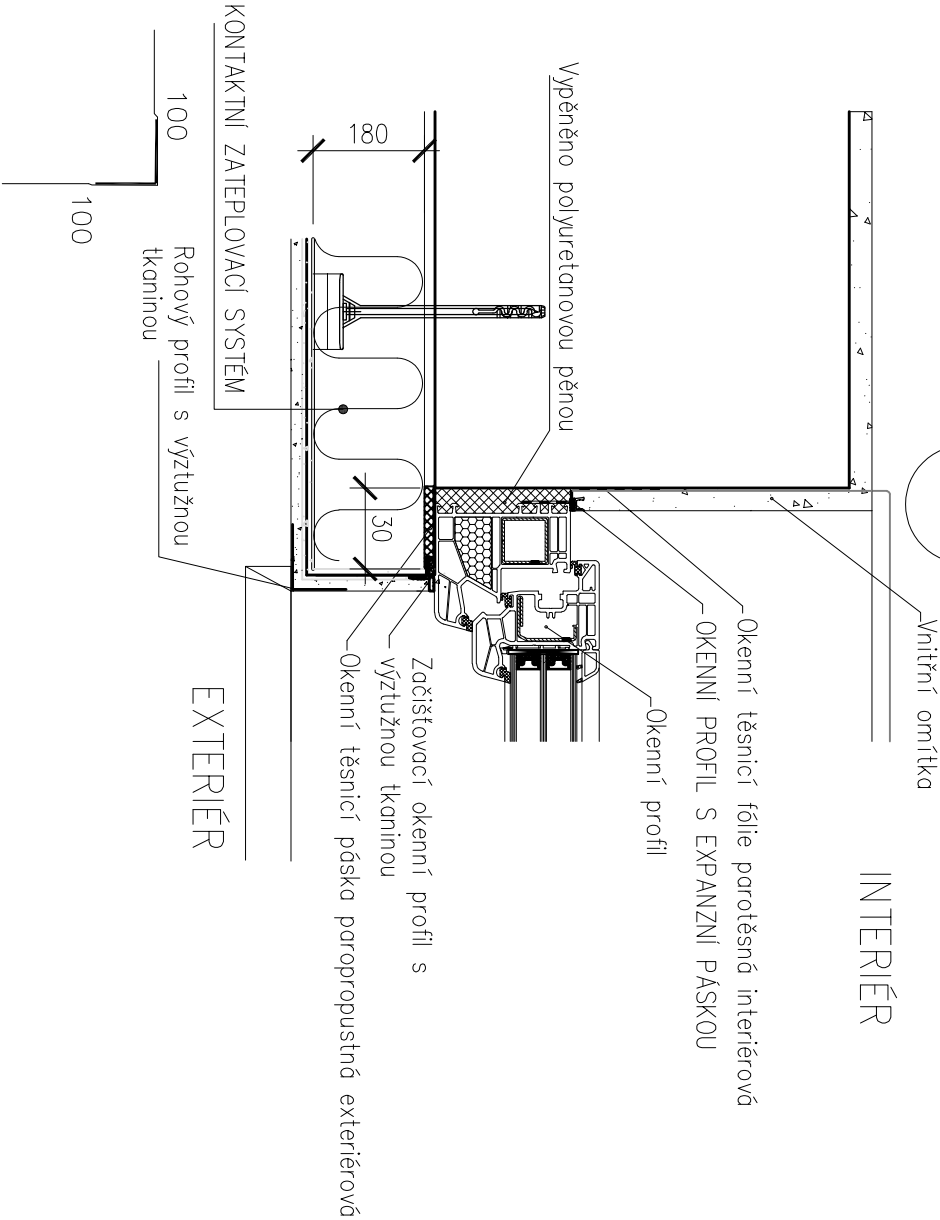
# DETAIL NADPRAŽÍ

D1



# DETAIL OSTĚNÍ

D2



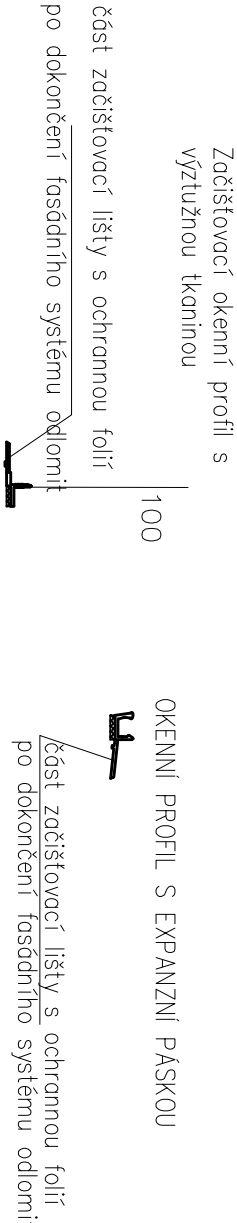
## OSAZENÍ OKNA:

- MONTÁŽ OKNA PROVEDE VÝROBCE.
- VÝROBCE DÁVÁ ZÁRUKU, ŽE OKNO JAKO CELEK VČETNĚ OSAZENÍ JE STATICKY DIMENZOVANÉ NA MECHANICKOU ODOLNOST PROTI VĚTRU.
- ZPŮSOB KOTVENÍ OKNA JE SOUČÁSTÍ STATICKÉHO VÝPOČTU VÝROBCE.
- KOTVENÍ OKNA MUSÍ RESPEKTOVAT TYP ZDIVA
- KOTVENÍ BUDE PROVEDENO DO NOSNÝCH ČÁSTÍ ZDIVA.
- DODAVATEL OKNA PŘEDLOŽÍ DETAILY JEHO OSAZENÍ.

## OSAZENÍ PROVĚST DLE ČSN 74 6077

- VENKOVNÍ SPÁRA UZAVŘENA EXPANZNÍ PÁSKOU, VNITŘNÍ PAROTĚSNOU PÁSKOU
- PO UKOTVENÍ OKNA SPÁRU MEZI RÁMEM OKNA A OBVODOVOU KONSTRUKCÍ VYPLNIT MONTÁŽNÍ PUR PĚNOU, VHODNOU PRO IZOLACI OKEN
- PO ODSTRANĚNÍ ZBYTKU PĚNY NALEPIT PAROTĚSNÉ A PAROPROPUSTNÉ PÁSKY VNĚJŠÍ HYDROIZOLAČNÍ UZÁVĚR PŘIPOJOVACÍ SPÁRY LZE PROVĚST DLE ZPŮSOBU ZABUDOVÁNÍ A DLE TECHNOLOGICKÉHO POSTUPU VÝROBCE
- PŘEDPOKLÁDÁ SE POUŽITÍ OKENNÍ EXPANZNÍ PÁSKY VHODNÉ DO EXTERIÉRU. TL. PÁSKY ZVOLIT DLE TL. VYPLŇOVANÉ SPÁRY, TAK ABY PÁSKA SPÁRU VYPLNILA A NEBYLA VOLNÁ. ŠÍŘKA ZVOLENÉ EXPANZNÍ PÁSKY MUSÍ BÝT VĚTŠÍ NEŽ JEJÍ TLOUŠŤKA
- Z VNITŘNÍ STRANY POUŽÍT PAROTĚSNOU INTERIÉROVOU OKENNÍ FOLI
- NÁPOJENÍ OSTĚNÍ (OMÍTKY) PROVĚST APU LIŠTAMI Z VNĚJŠÍ I VNITŘNÍ STRANY. UKONČOVACÍ (APU) LIŠTY POUŽÍT S INTEGROVANOU TKANINOU
- VNĚJŠÍ PARAPET SPÁDOVAT MIN.3° OD OKNA
- U VNĚJŠÍCH BOČNÍCH OSTĚNÍ ZAJISTIT ABY NEZATÉKALO POD PARAPET SPÁRU ZATMĚLIT
- UKONČENÍ ROHŮ V OMÍTKÁCH PROVĚST POMOCÍ LIŠT–ROHOVNIKŮ S TKANINOU
- JE NUTNO SPÁRU MEZI OKNEM A ZDIVEM UTĚSNIT PAROTĚSNĚ A VODONEPROPUSTNĚ VŽDY PAROTĚSNOU PÁSKOU Z INTERIÉRU A PAROPROPUSTNOU Z EXTERIÉRU A PROSTOR SPÁRY VYPLNIT PUR OKENNÍ PĚNOU.

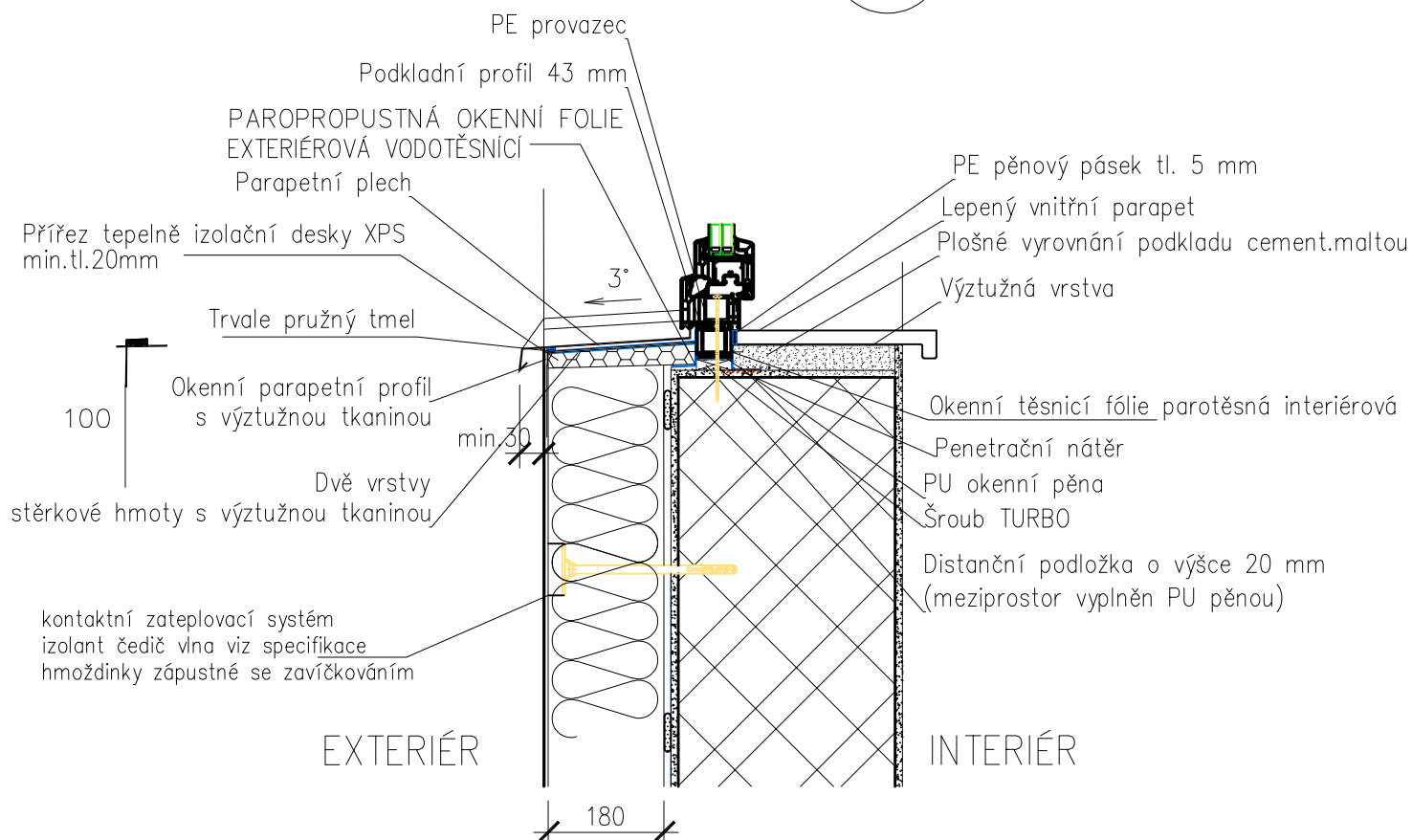
POKUD JE V PROJEKTOVÉ DOKUMENTACI UVEDEN KONKRÉTNÍ NÁZEV VÝROBKU, NEBO VÝROBCE JE UVEDEN POUZE JAKO PŘÍKLAD PRO STANOVENÍ STANDARDU. UVEDENÍ KONKRÉTNÍHO NÁZVU NEVYLUČUJE POUŽITÍ JINÉHO VÝROBKU SE STEJNÝMI, NEBO KVALITATIVNĚ LEPŠÍMI VLASTNOSTMI.



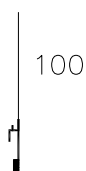
## Detaily-osazení okna D1,D2

# DETAIL PARAPETU OKNA

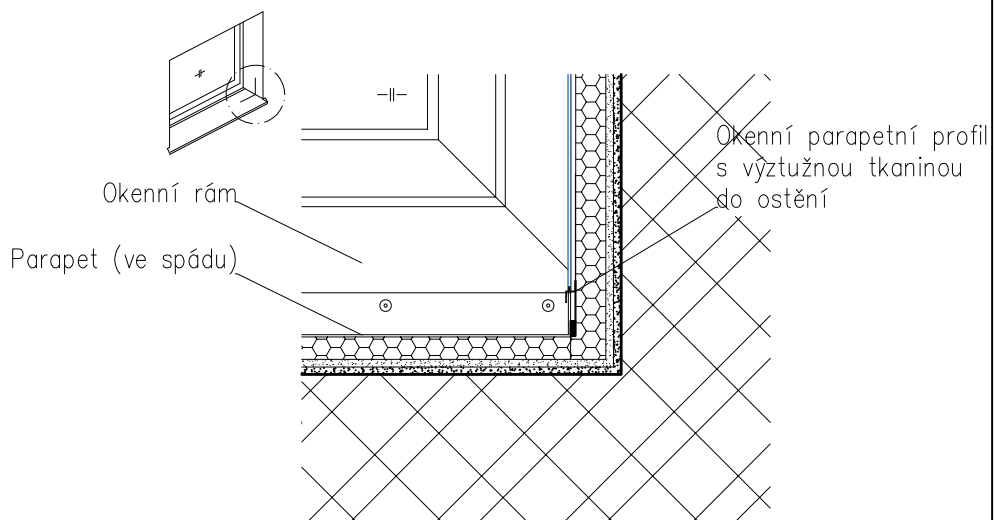
D3



Okenní parapetní profil s výztužnou tkaninou a oboustranně samolepicí PE páskou do ostění



Řez parapetem



## POZNÁMKA:

Způsob kotvení okna, počet a typ kotev stanoví dodavatel.

Tloušťka plechu dle rozvinuté šířky a materiálového řešení viz ČSN 73 3610.

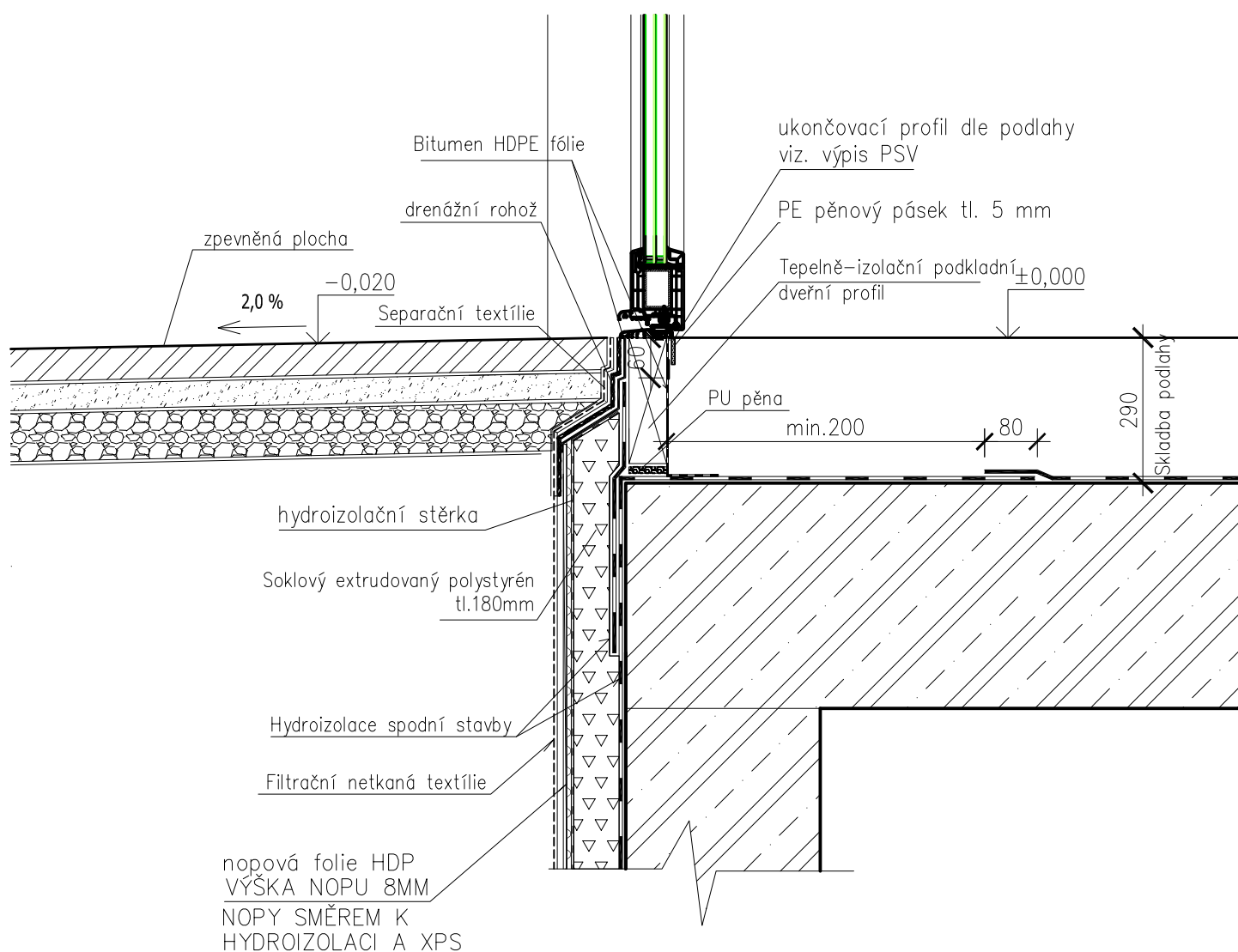
\* Rozměr parapetního plechu musí být menší než vzdálenost mezi podkladem parapetu a hranou okna pro možnost zasunutí plechu do drážky okna.

OSAZENÍ PROVÉST DLE ČSN 74 6077 Popis viz.list č.1

## Detaily-parapet okna D3

LIST č.2

# DETAIL U VSTUPU D4



## POZNÁMKA:

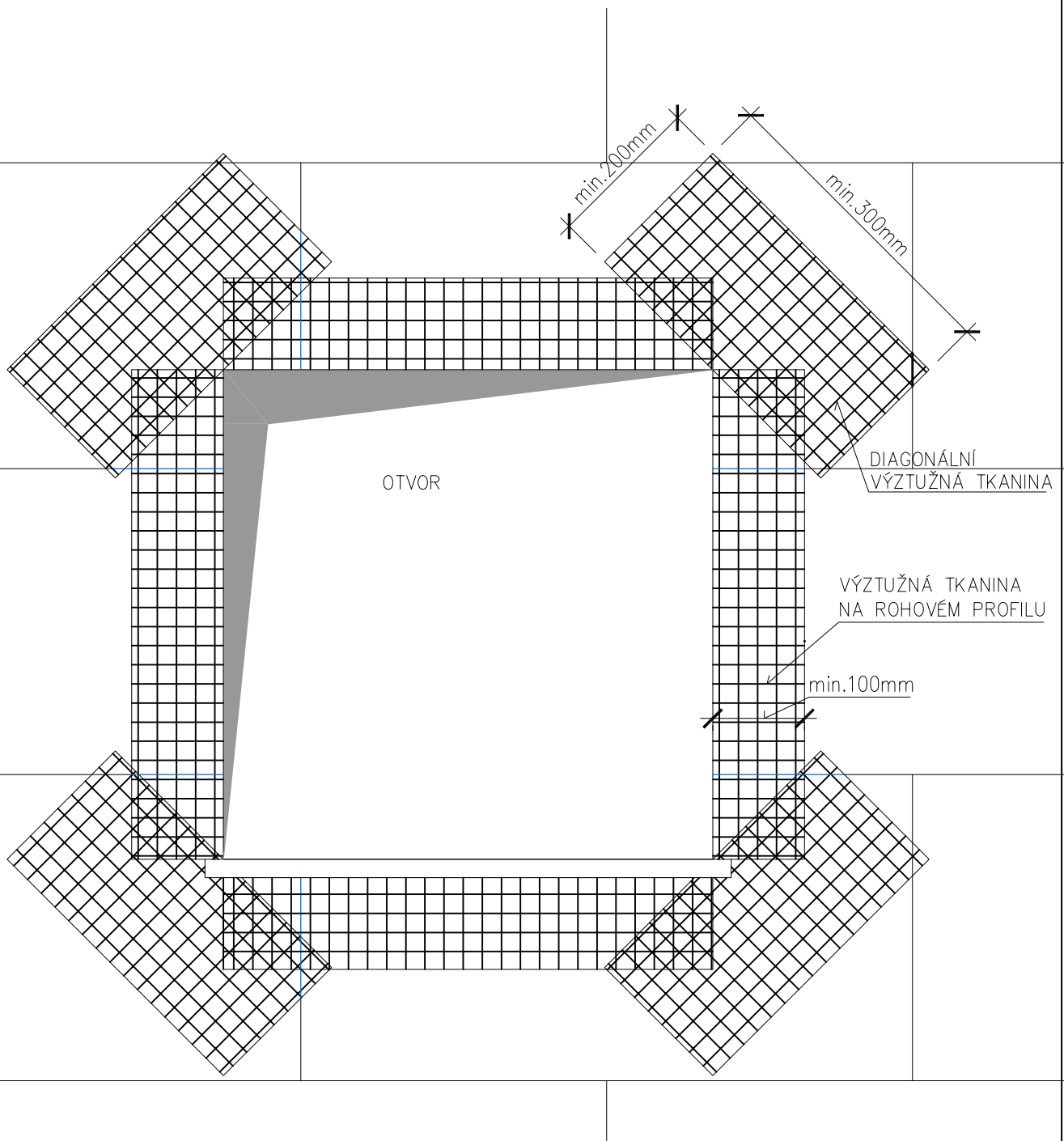
Způsob kotvení, počet a typ kotev stanoví dodavatel.

## OSAZENÍ PROVÉST DLE ČSN 74 6077

Utěsnění spáry ostění a nadpraží viz. popis list č.1, utěsnění spáry v podlaze musí být provedeno pomocí hydroizolačních folií vhodných pro dané prostředí—spára musí být vodotěsná.

## Detaily-osazení zadního vstupu D4

# KONTAKTNÍ ZATEPLOVACÍ SYSTÉM VYZTUŽENÍ ROHŮ OTVORŮ



D6

# DETAIL KOTVENÍ HROMOSVODU

MĚŘÍTKO 1:10

